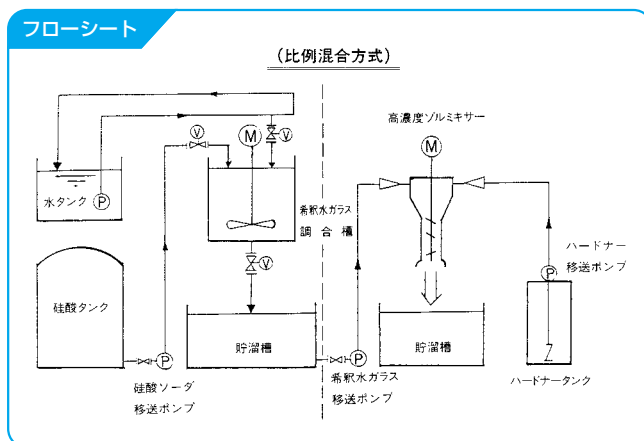
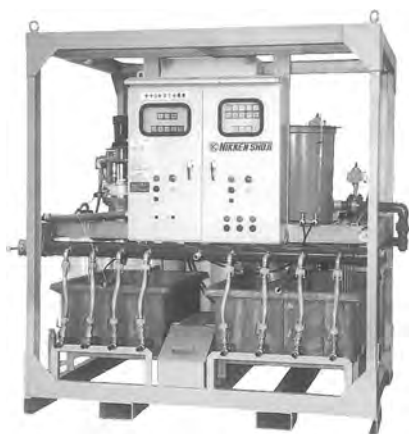


薬液自動混合装置

●ACR-4



仕様

型式	ACR-4	
調合槽希釈能力	200 /回	1分40秒/回
ゾル液製造能力	間接法	65 /min
希釈液貯溜槽	320	各貯溜槽には、供給について制限を設けてあります
ゾル液貯溜槽	200	
グラウトポンプ使用可能台数	標準4セット (最大6セットまで可能)	
コンプレッサー	1台	0.75kW/200V/3相
ロータリーポンプ	IHL-40型 2台	1.5kW/200V/3相 62 /min
硫酸ポンプ	CM-6L型 1台	0.4kW/200V/3相 1~5 /min
攪拌器	1台	0.1kW/200V/3相 420R/min
高濃度シリカゾル製造装置	1台	希釈水ガラス濃度30% シリカゾルPH1.8
水中ポンプ	UL-283・282 各1台	22kW/360 /min・300 /min
ハンディポンプ	1台	200V/3相 70 /min
フロートスイッチ	RF-4型	給水装置
作業灯	2灯	
機体寸法 (L×W×H)	2,000mm×1,700mm×2,100mm	
総重量	2,000kg	
メーカー	日本建設機械商事(株)	

硬化剤自動軽量システム

仕様

型式	MSG-10	
計量タンク		12
計量容量	L-1	9.2
	L-2	6.0
計量ポンプ	/min	10.0
吐出管径	in	1
原動機	kW	0.4
ポンプユニット	mm	720×380×860
計量タンク	mm	φ370×929
総重量	kg	78
メーカー	日本建設機械商事(株)	

