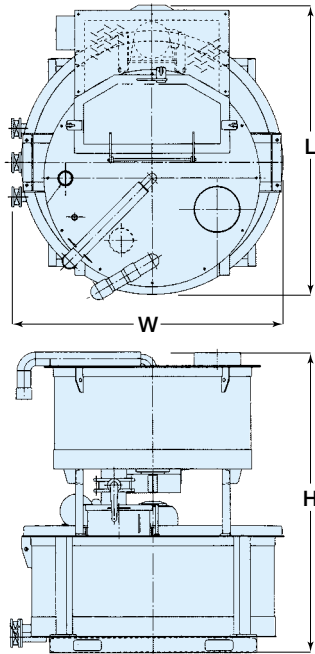


モルタルミキサー

●NKM-500



仕様

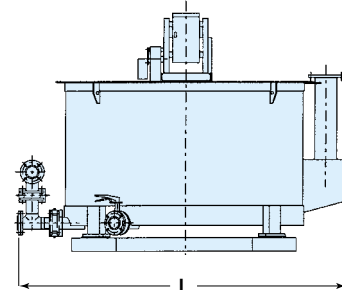
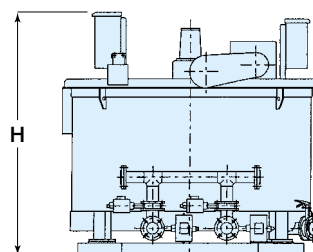
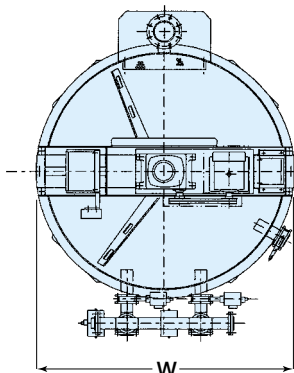
型 式		NKM-500	
名 称		上下2槽式	
ミキサー	攪拌容量		0.5
	槽 容 量		0.72
	駆動馬力	kW	3.7 - 1/20ギャードモーター
	回 転 数	min ⁻¹	55
アジテーター	攪拌容量		1.0
	槽 容 量		1.23
	駆動馬力	kW	1.5 - 6Pモーター
	回 転 数	min ⁻¹	14
ミルク落とし弁	mm	150A	バタフライ弁(手動)
ミルク送り出し口径	mm	50A	バタフライ弁 JIS 5K
ドレン口径	mm	50A	バタフライ弁(手動)
水供給口径	in	3B	
セメント投入口径	mm	φ300	(ノズル外径)
エア抜出口口径	in	3B	(ソケット)
混和剤口径	in	1B	(ソケット)
機体寸法 (L×W×H)	mm	1,861 × 1,760 × 1,931	
総重量	kg	1,300	
水 計 量 装 置 仕 様			
測定範囲	/min	60~500	
機体寸法 (L×W×H)	mm	700 × 500 × 1,310	
総重量	kg	130	
メ ー カ ー		日本建設機械商事(株)	

アジテーター

●NTM-2300

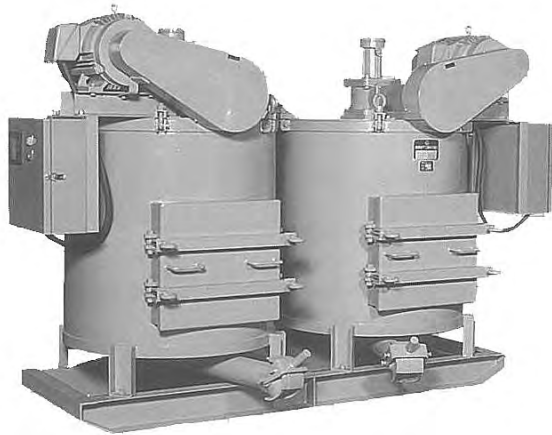
仕様

型 式		NTM-2300	
攪拌容量		2.3	
タンク容量		2.7	
駆動馬力 (減速機付)	kW-P	2.2-6	
取 出 口	mm	80A エア駆動バタフライ弁 水ライン2ヶ所	
ドレン口径	mm	80A 手動バルブ 1ヶ所	
機体寸法 (L×W×H)	mm	2,475 × 1,700 × 1,870	
総重量	kg	1,200	
メ ー カ ー		日本建設機械商事(株)	



グラウトミキサー

●MS-400B



●MIX-200

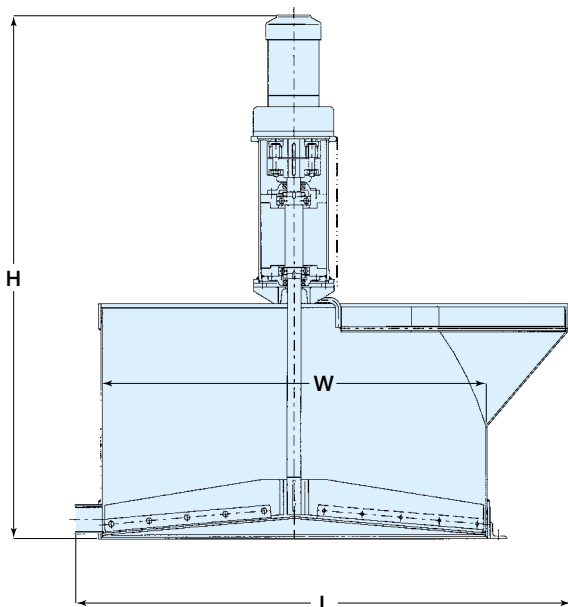


仕様

型式	MS-400B	MS-600B	MS-750B	MIX-200
名称	並列2槽式			上下2槽式
槽容量	420 × 2	600 × 2	750 × 2	250 × 2
槽径	mm 750	950		770
槽深	mm 900	800	1,000	550
攪拌容量	330 × 2	480 × 2	600 × 2	200 × 2
回転数 (50サイクル/60サイクル)	min ⁻¹	410/500		180
吐出管径	in 3 (エルボ付)	4 (エルボ付)		2 ¹ / ₂ (プラグ)
駆動馬力	kW 7.5	7.5 × 2	11 × 2	2.2
機体寸法 (L×W×H)	mm 1,700 × 1,210 × 1,530	2,250 × 1,425 × 1,525	2,250 × 1,425 × 1,775	1,485 × 950 × 1,450
総重量	kg 610	1,100	1,260	300
メーカー	東邦地下工機(株)			日本建設機械商事(株)

アジテーター

●NNA-100



仕様

型式	NNA-100	
攪拌容量		250
全容量		350
駆動馬力	kW	0.7-1/20 ギャードモーター
回転数	min ⁻¹	40~80
変更方式		インバーター
機体寸法 (L×W×H)	mm	1,100 × 900 φ × 1,258
総重量	kg	300
メーカー	日本建設機械商事(株)	

※エアパック工法用ラインミキサーとの組合せが可能です