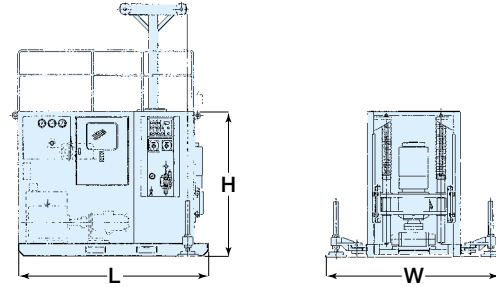


●JSG-77II



●JSG-77II



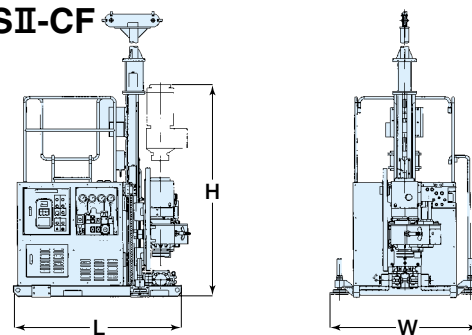
仕様

型 式		JSG-77	JSG-77 II
穿孔能力	m	50	
スィベルヘッド	ドライブ方式	油圧モータードライブ、2段変速機構	
	スピンドル内径	77	
	スピンドルストローク	500	
	スピンドル回転数	低速 0 ~ 14	高速 0 ~ 50
	スピンドルトルク	低速 2.9	高速 0.8
	給 圧 力	33.1 / 5	
	バランス力	26.1 / 5	
自動引揚装置	ステップ間隔	25	25・50
	ステップ停止時間	0 ~ 999	
油圧ユニット	オイルタンク容量	130	
	オイルポンプ型式	可変容量ピストンポンプ	
	ポンプ仕様	回転用 10.3	フィード用 10.3
原 動 機	kW-P	11-4 (全閉外扇型)	
機体寸法 (L×W×H)	mm	1,800 × 1,700 × 1,400	1,800 × 1,800 × 1,400
総 重 量	kg	1,400	1,800
標準装備/その他		オイルクーラー 警報装置 回転メーター 手スリ	
オ プ シ ョ ン		マスト 電動ウインチ (フリー降下付)	
メ ー カ ー		日本建設機械商事(株)	

●SI-15SII-CF



●SI-15SII-CF



仕様

型 式		SI-15S II	SI-15S II - CF	SI-40S III
スィベルヘッド	スピンドル内径	77		145
	スピンドル回転数	低速 0 ~ 14	高速 0 ~ 50	低速 0 ~ 30 高速 0 ~ 60
	スピンドルトルク	低速 2.94	高速 0.82	低速 6.5 高速 3.2
	ロッドチャック	油 圧 式		
フィード	フィードストローク	1,000		
	給 圧 力	27.4	上昇 39.5 下降 29.7	27.4
	バランス力	27.4	36.3	27.4
ホイスト	能 力	1.47		
	ドラム容量	6.3 × 20		
原 動 機	kW-P	11-4	7.5-4 (回転) 3.7-4 (フィード)	30-4
機体寸法 (L×W×H)	mm	1,800 × 1,600 × 2,315	1,800 × 1,600 × 2,190	2,550 × 1,850 × 2,400
総 重 量	kg	1,500	1,260	2,900
標準装備/その他		パイプクランプ ファンクーラー 回転計 自動ステップ装置 警報装置 アウトリガー		
オ プ シ ョ ン		マスト: 2.7m 電動ウインチ: 1.47kN (フリー降下付)		
	サブチャック	マニュアルジャッキ		油圧ジャッキ
		φ60ロッド用		φ60 / φ90ロッド用
メ ー カ ー		株 ワ イ ビ ー エ ム		

※SI単位 1kN ≒ 1.019×10²kgf
 1N ≒ 1.019×10⁻¹kgf
 ※SI単位 1kN・m ≒ 1.019×10²kgf・m
 1N・m ≒ 1.019×10⁻¹kgf・m
 ※SI単位 1MPa ≒ 1.019×10¹kgf/

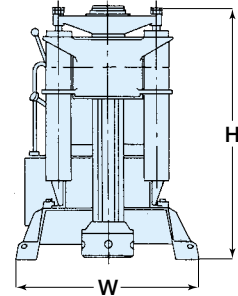
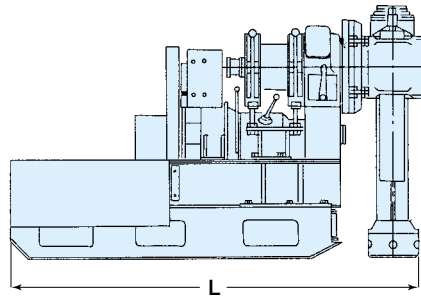
ボーリングマシン (大口徑)

●メガロL-38-150



仕様

●メガロL-38-150



型式		メガロL-38-150							
穿孔能力	m	500		ドラム径	mm	241			
穿孔角度		任意		ドラム長	mm	140			
スイベルヘッド	スピンドル内径	mm	148		ホイスト	巻取能力	mm×m	16mm径×35mワイヤー	
	スピンドルストローク	mm	590			巻上速度	M/min min ⁻¹	15-30-56-94 1,450	
	シリンダー内径	mm	98.4			巻揚能力	kg	4,800	
	スピンドル回転数	高速	min ⁻¹	118・241・442・746		油圧装置	型式	可変吐出量ポンプ	
		低速	min ⁻¹	28・58・106・179			吐出量	/min	50
	スピンドルトルク	kN・m	5.9		吐出圧	MPa	6.8		
スラスト	kN	バランス 85.3 ピット給圧 74.5		機体寸法 (L×W×H)	mm	2,235×1,160×1,590			
原動機	kW-P	11-4		総重量	kg	1,560			
標準装備/その他		スピンドル安全カバー 手すり		メーカー	(株)エヌエルシー				

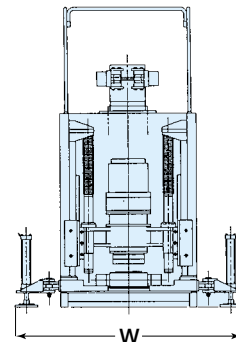
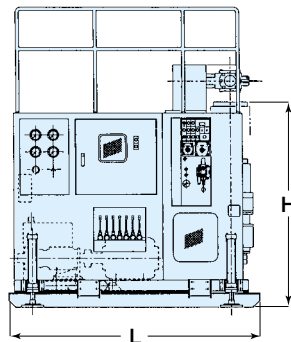
地盤改良機 (大口徑)

●CJG-150KII



仕様

●CJG-150KII

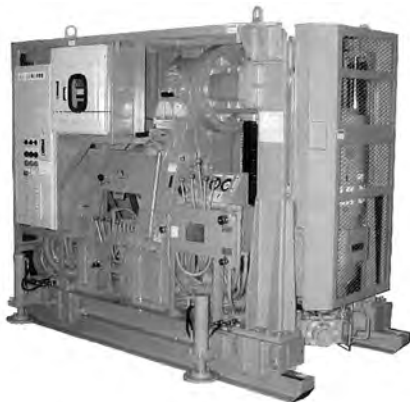


型式		CJG-93		CJG-150KII~IV		
穿孔能力	m	50				
スイベルヘッド	ドライブ方式	油圧モータードライブ、2段変速機構				
	スピンドル内径	mm	93		145	
	スピンドルストローク	mm	500			
	スピンドル回転数	min ⁻¹	低速 0~20 高速 0~40		低速 0~35 高速 0~70	
	給圧力	kN/MPa	33.1/5		59.5/9	
バランス力	kN/MPa	26.1/5		46.9/9		
自動引揚装置	ステップ間隔	mm	任意設定可能			25・50
	ステップ停止時間	秒	0~999			
油圧ユニット	オイルタンク容量	140				
	オイルポンプ型式	可変容量ピストンポンプ				
	ポンプ仕様	MPa	回転用 20.6		回転用 16.2	
原動機	kW-P	22-4 (全閉外扇型)		30-4 (防滴保護型)		
電動ウインチ (オプション)	型式及び名称	TX-303 電動ウインチ (フリー降下付)				
	巻上能力	kg	300			
	ロープキャパシティ	φ×m	6.3×20		6.8×20	
機体寸法 (L×W×H)	mm	2,100×1,800×1,725		2,200×2,000×1,700 (2,124) ※ (マスト付)		
総重量	kg	2,500		3,000		
標準装備/その他		オイルクーラー	回転メーター	マスト (オプション)		
メーカー		スライドベース (300mmストローク)	押ボタン式操作盤	手すり	アウトリガー (4点式) 水準器	

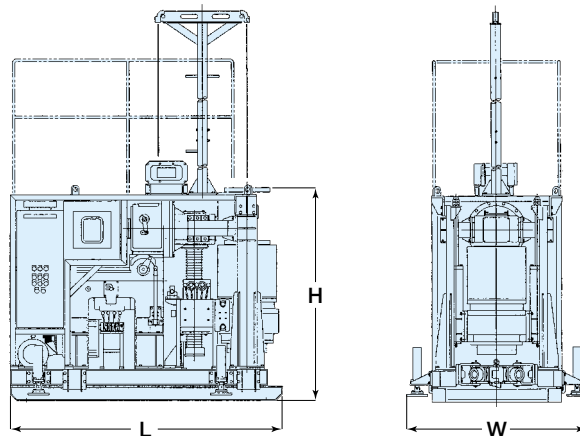
※SI単位 1kN ≒ 1.019×10³kgf
 1N ≒ 1.019×10⁻¹kgf
 ※SI単位 1kN・m ≒ 1.019×10³kgf・m
 1N・m ≒ 1.019×10⁻¹kgf・m
 ※SI単位 1MPa ≒ 1.019×10²kgf

地盤改良機（大口徑）

●CLH-220S



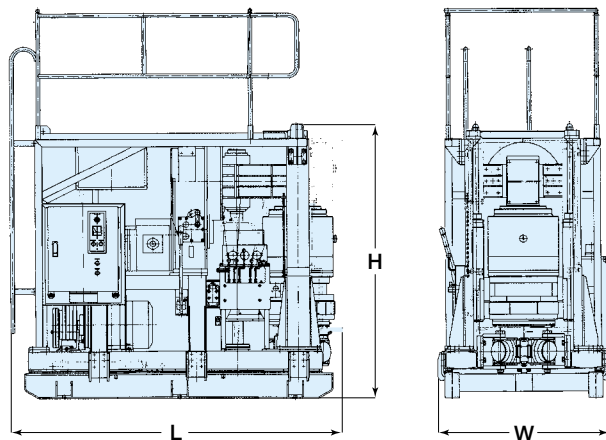
●CLH-220S



●TBM-88BLH-220



●TBM-88BLH-220



仕様

型 式		CLH-220S	CLH-220	TBM-88BLH-220
穿孔能力	m	150		200
スイベルヘッド	スピンドル内径	225		220
	スピンドル回転数	21・35・74・124	14・28・52・101	20・42・70・100
	” R	9・30	12・41	17
	スピンドルトルク	10.1・6・2.8・1.7	14.3・7.4・4・2.1	9.8
	ロッドチャック方式	スプリングチャック式(開放 油圧式)		油圧チャック(皿バネ式)
原 動 機	kW-P	22-4(全閉外扇型インバーターモーター)		22-4(全閉外扇型インバーターモーター)
フイード	方 式	2シリンダ 油圧フィード方式		2シリンダ 油圧フィード方式
	フィードストローク	500		500
	給 圧 力	118.2	125	70.6
	バランス力	88.7	93	58.8
フィードスピード	m/min	上昇 5 下降 4	上昇 4 下降 3	—
油圧ユニット	オイルポンプ	可変容量ピストンポンプ		可変吐出量型
	常用吐出圧	11.8		10.1
	原 動 機	7.5-4 全閉外扇型(オイルポンプ)		—
自動引揚装置		ステップ間隔 25・50mm	ステップ停止時間 0~999秒	ステップ間隔25・50mm ステップ停止時間0~999秒
機体寸法 (L×W×H)		2,500×1,670×2,045		2,300×1,220×1,950
総 重 量		4,220		3,200
標準装備/その他		アウトリガー(シリンダストローク 200mm) 手すり スライドベース(400mmストローク) スピンドル安全カバー		スライドベース(400mmストローク) スピンドル安全カバー 手すり
オプション		マスト:3.9m 電動ウインチ:5.88kN		—
メ ー カ ー		(株)ワイビーエム		(株)利根

※SI単位 1kN ≒ 1.019×10²kgf
 1N ≒ 1.019×10⁻¹kgf
 ※SI単位 1kN・m ≒ 1.019×10²kgf・m
 1N・m ≒ 1.019×10⁻¹kgf・m
 ※SI単位 1MPa ≒ 1.019×10¹kgf/