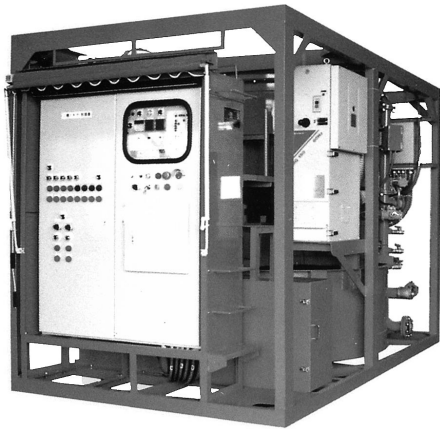
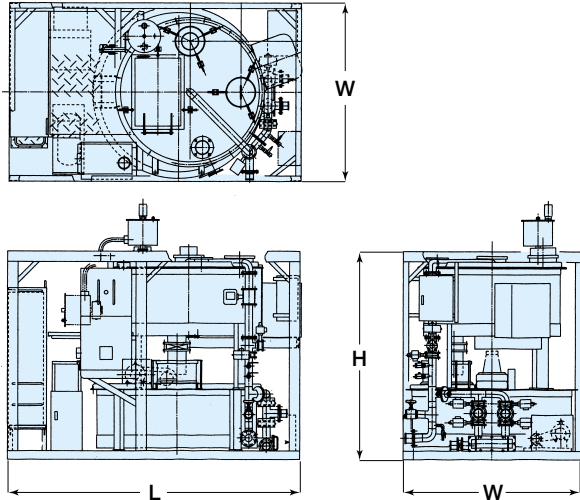


●SKF-1000A



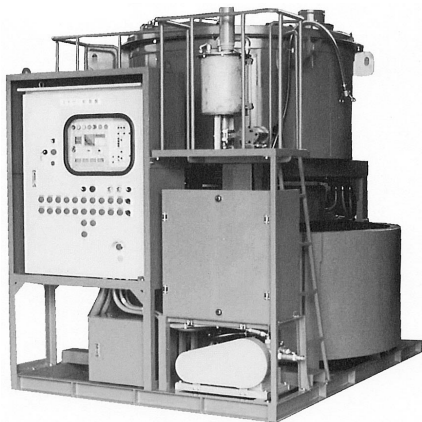
●SKF-1000A



仕様

型式		SKF-1000A			SKF-2000A-II
		02S	03	04S	
名称		上下2槽全自動型			
製造能力 /Hr		24			
ミキサー	攪拌容量	1.0			
	槽容量	1.4			
	セメント投入口 mm	φ 300		φ 202× 2ヶ所	
	駆動馬力 kW	5.5-1/20 ギャードモーター			
アジテーター	攪拌容量	1.6			2.4
	槽容量	1.78	1.89	1.79	2.8
	駆動馬力(減速機付) kW-P	2.2-6			1.5-6
水計量		80A 電磁流量計 60~2,000 /min			
セメント計量		計量はサイロの計量器にて計量、投入は連動して自動投入方式			
混和剤計量(起泡剤)		計量タンクによる電極棒計量 20			
混和剤ポンプ	型式	ロータリー式 IHL-20W 泉ポンプ			ロータリーH32V-25シーエスシー
		0.75kW 25 /min			
アジテーターレベル計		超音波レベルセンサー			ニューマチック式 FP-1A
コンプレッサー	型式	日立ペビコン圧力開閉式 0.4P-7T			日立ペビコン圧力開閉式0.4LP-7TA
	kW-P	0.4-4	0.75-4	0.4-4	0.45-4
ハイウォッシャー	型式	プランジャー式 KYZ-75 キョーワ			-
		0.75kW 10 /min 3.4MPa 小タンク50			
バグフィルター	型式	RG-150 0.75kW 15 /min			
制御盤(全容量)	kW	92	141	92	83.5
機体寸法(L×W×H) ※運搬時	mm	3,130 × 2,030 × 2,430	3,600 × 2,100 × 2,420	3,450 × 2,100 × 2,450	3,350 × 2,090 × 2,465
総重量	kg	2,700	3,500	3,600	3,200
メーカー		日本建設機械商事(株)			

●SKF-2000A



●SKF-2000A

