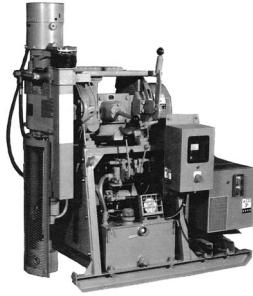
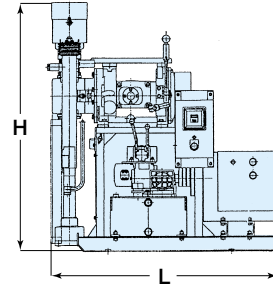
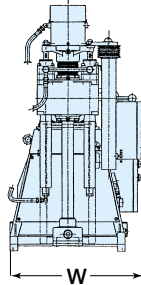


ボーリングマシン(小型)

●D0-D



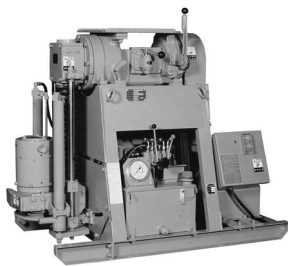
●D0-D



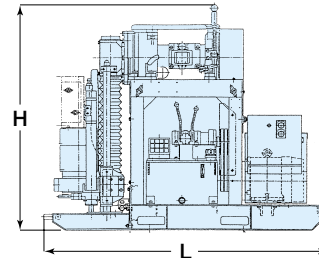
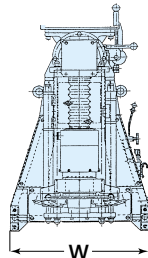
仕様

型 式		D0-D	OP-1	OP-1S	
穿孔能力	m	100	150		
穿孔方向		任意	任意		
スイベルヘッド	スピンドル内径	mm	43	48	
	スピンドルストローク	mm	500	400	300
	スピンドル回転数	min ⁻¹	20・58・115	高速250・500・1000 低速150・300・600	高速250・500・1000 低速150・350・600
	給進力	kN	14.4	12.3	
	引抜力	kN	19.2	15.7	
	ロッドチャック		油圧式(3爪)+手動式(2爪)	手動式(2爪)	
変速装置	型 式	スライディングギヤー正転3段	3段変速		
	メインクラッチ	乾燥単板ディスククラッチ	乾燥単板ディスククラッチ		
油圧装置	型 式	定量吐出型ギヤーポンプ	自動変量型ベーンポンプRP-1R型		
	吐出量	/min	0~13	0~25	
	吐出圧	MPa	5.4	常用3.4 最高6.9	
原 動 機	kW-P	3.7-6	5.5-4		
機体寸法(L×W×H)	mm	1,285×700×1,200	1,325×812×1,207	1,000×915×965	
総 重 量	kg	430	380	370	
標準装備/その他		スピンドル安全カバー	スピンドル安全カバー		
メーカ		東邦地下工機(株)	鉦研工業(株)		

●D2-JS (Ⅲ) LH



●D2-JS (Ⅲ) LH



仕様

型 式		D2-JS (Ⅲ)	D2-JS (Ⅲ) LH	D2-JS (Ⅱ) LH	
穿孔能力	m	200			
穿孔方向		任意			
スイベルヘッド	スピンドル内径	mm	48	48	
	スピンドルストローク	mm	500	300	
	スピンドル回転数	min ⁻¹	55・155・310	40・115・230	60・119・225・348
	給進力	kN	20.2		
	引抜力	kN	27		
	ロッドチャック		油圧式(3爪)+※手動式(2爪)※オプション	油圧式(3爪)	
変速装置	型 式	スライディングギヤー正転3段		スライディングギヤー4段変速	
	メインクラッチ	乾燥単板ディスククラッチ			
油圧装置	型 式	定量吐出型ギヤーポンプ			
	吐出量	/min	15/1,200		
	吐出圧	MPa	7.4	6.9	
原 動 機	kW-P	5.5-4			
機体寸法(L×W×H)	mm	1,430×800×1,390	1,660×800×1,320	1,490×820×1,155	
総 重 量	kg	470	600	540	
標準装備/その他		スピンドル安全カバー			
メーカ		東邦地下工機(株)			

※SI単位 1kN ≒ 1.019×10²kgf
 1N ≒ 1.019×10⁻¹kgf
 ※SI単位 1MPa ≒ 1.019×10¹kgf/